

**Předběžná tržní konzultace  
k připravovanému zadávacímu řízení  
na služby pojišťovacího makléře  
pro statutární město Brno**

**předkládá OK GROUP a.s.**

## Obsah

1	Základní informace o společnosti	3
2	OK GROUP a.s.	4
3	OK HOLDING	6
4	Cíle zadavatele dle výzvy k předběžné tržní konzultaci	7
5	Vyjádření k otázkám vhodného nastavení zadávacích podmínek	8

Příloha číslo 1      Seznam dotčených subjektů (Subjekty, které byly přílohou Výzvy k předběžné tržní konzultaci)

## 1 Základní informace o společnosti

<b>Obchodní jméno:</b>	OK GROUP a.s.
<b>Právní forma:</b>	akciová společnost
<b>Zapsaná:</b>	v obchodním rejstříku u Krajského soudu v Brně, odd. B, vl. 2954
<b>Sídlo firmy:</b>	Mánesova 3014/16, Královo Pole, 612 00 Brno
<b>IČO:</b>	255 61 804
<b>Telefon:</b>	+420 542 216 235
<b>Bankovní spojení:</b>	Komerční banka, a.s., č. účtu: 27-498170217/0100
<b>Základní jmění:</b>	1 000 000 Kč

### Statutární orgán – představenstvo:

Radoslav Kubiš, předseda představenstva

Milan Ondra, místopředseda představenstva

Jan Maloch, místopředseda představenstva

Zdenka Dufková, člen představenstva

### Zástupce pro jednání při předběžné tržní konzultaci s kontaktními údaji:

Barbora Vilišová

ředitelka útvaru podpory obchodu

e-mail: bvilisova@okgroup.cz

mobil: + 420 725 346 164

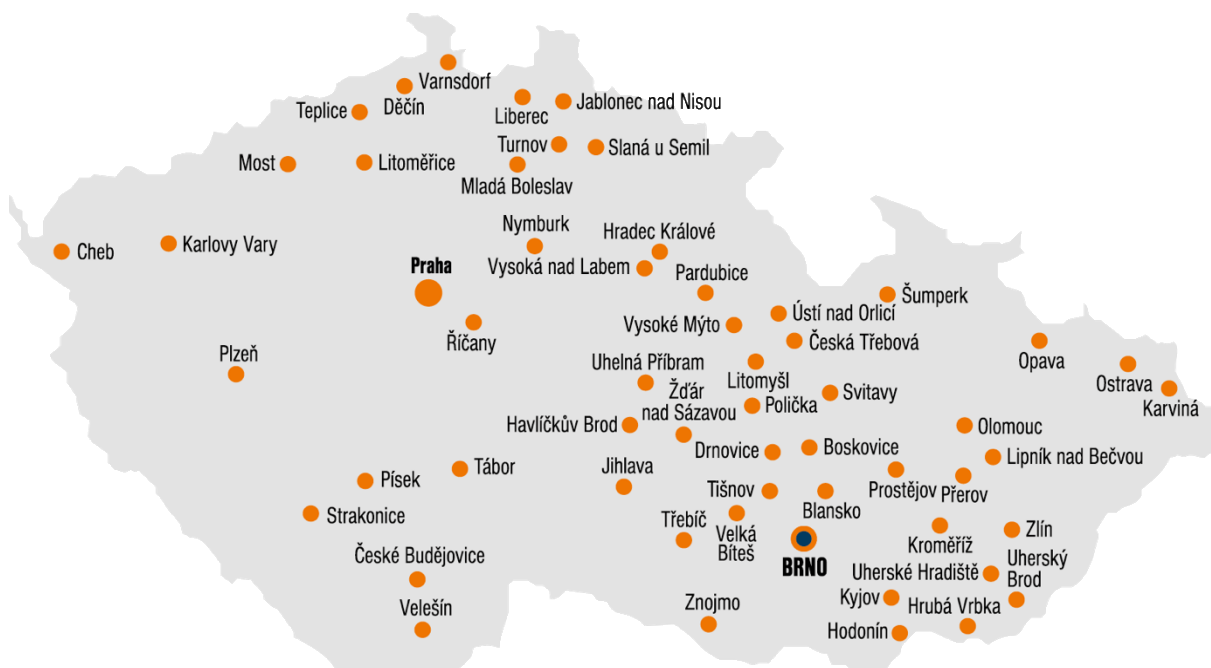
## 2 OK GROUP a.s.

Stabilní, ryze česká, makléřská pojišťovací společnost, zakládající člen a leader uskupení OK HOLDING. Akciová společnost OK GROUP byla založena a zapsána do obchodního rejstříku 26. dubna 1999. Společnost je registrovaným samostatným zprostředkovatelem podléhající dohledu České národní banky.

V současné době patří OK GROUP a.s. mezi 3 nejúspěšnější pojišťovací makléře registrovaných Asociací českých pojišťovacích makléřů.

### Pobočková síť

Společnost má aktuálně 11 poboček (Brno 2\*, Praha 2\*, Plzeň, Děčín, Přerov, Pardubice, Hradec Králové, České Budějovice, Ostrava) a více než 50 obchodních míst, a to v rámci celé České republiky.



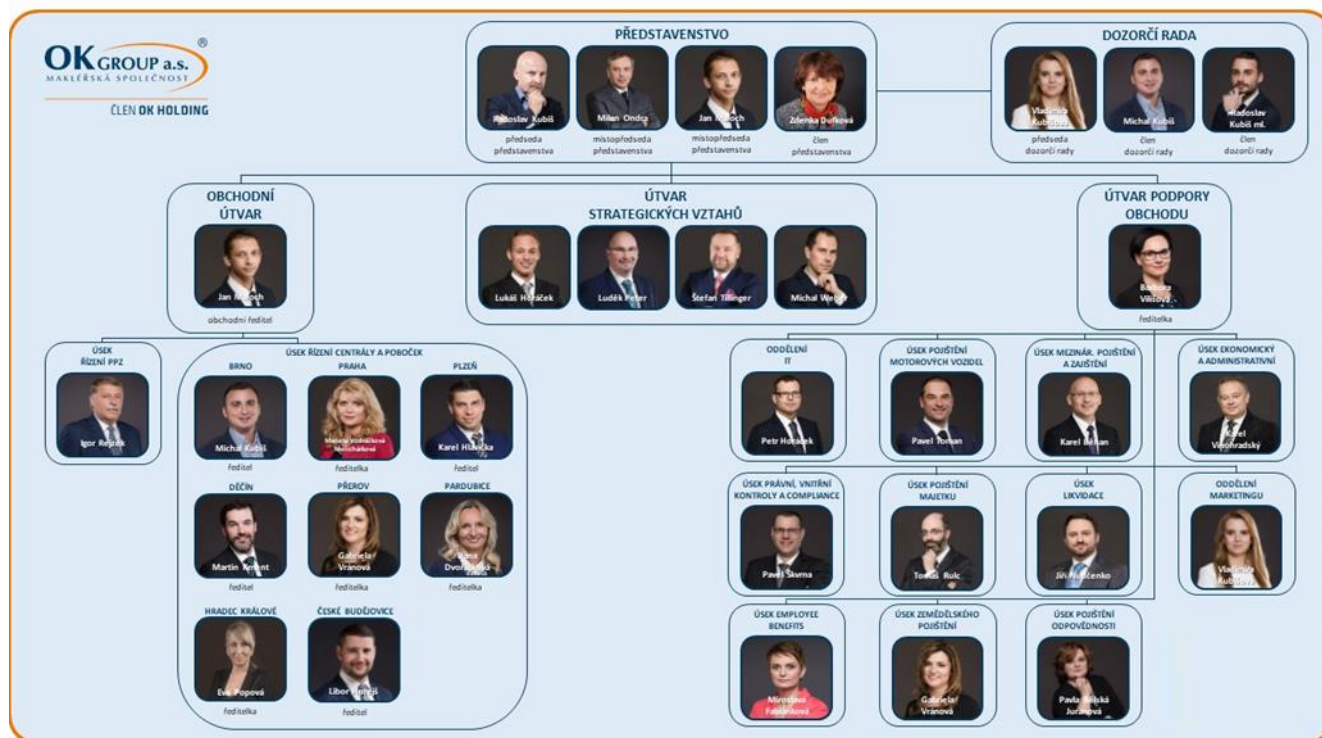
## Organizační struktura, vnitřní organizace

Společnost má 82 kmenových zaměstnanců a více než 200 vázaných zástupců.

Péči o pojistné zájmy významných zákazníků zajišťuje společnost OK GROUP prostřednictvím kmenových zaměstnanců. Společnost je vnitřním předpisem rozdělena na útvar obchodní a útvar podpory obchodu.

Našim zákazníkům tak zajišťujeme nejen perfektní servis a péči o jejich pojistný zájem, ale také podporu týmů specialistů, kteří neustále prověřují možnosti a novinky v oblasti pojistných produktů, za které jsou zodpovědní, ale také pro naše zákazníky připravují zajímavá speciální ujednání do jejich pojistných smluv za spolupráce se všemi pojišťovnami na českém i zahraničním trhu.

Vzhledem k certifikaci ISO 9001:2015 a precizně vypracované vnitřní organizaci se všichni zaměstnanci i vázaní zástupci řídí celou řadou vnitřních směrnic, které upravují veškeré činnosti související s chodem společnosti. Zaměstnanci i vázaní zástupci jsou rovněž povinni dodržovat etický kodex společnosti. Společnost je proaktivně a prozákaznický orientovaná a samotní akcionáři, kteří se podílí na denním chodu společnosti, dbají na naplňování firemních hodnot.



### 3 OK HOLDING

OK GROUP a.s. je leaderem a zakladatelem profesního uskupení OK HOLDING. Jedná se o uskupení majetkově propojených společností, jejichž prostřednictvím nabízíme rozmanité spektrum služeb, a to v oblasti pojišťovnictví a finančního, dotačního i ekonomického poradenství. Vlastní, léty získávané profesní zkušenosti jsme transformovali v ucelenou nabídku služeb pro naši partnerskou síť.



## **4 Cíle zadavatele dle výzvy k předběžné tržní konzultaci**

- a) komplexní identifikace a ohodnocení rizik (riziková správa)
- b) vyhodnocení účelovosti a hospodárnosti stávajícího systému krytí rizik, vč. vyhodnocení účinnosti fungování tzv. Fondu krytí škod
- c) revize koncepce (pojistná strategie)
- d) zpracování odborné části zadávací dokumentace pro veřejnou zakázku(y) na pojistitele a další případné spolupůsobení v rámci zadávacího(ích) řízení na pojistitele v mezích zákona o zadávání veřejných zakázek
- e) spolupráce při uzavření pojistných smluv u pojistitele vybraného zadavatelem a následná správa těchto smluv pro zadavatele, jakož i spolupráce při ukončení stávajících pojistných smluv, které (zejména dle doporučení makléře) bude vhodné ukončit
- f) asistence zadavateli při likvidaci pojistných událostí (pomoc při uplatňování práv ze spravovaných smluv)
- g) přípravy podkladů pro odškodnění z tzv. Fondu krytí škod
- h) provádění aktualizací pojištění dle požadavků zadavatele
- i) průběžná kontrolní činnost

## 5 Vyjádření k otázkám vhodného nastavení zadávacích podmínek

1. Jaké z (výše) níže uvedených činností by dle Vašeho mínění měly být oceněny paušální odměnou a jaké by měly být oceněny jiným způsobem (jakým?), Tedy jak by měl být v ideálním případě nastaven model odměňování pojišťovacího makléře? Záměrem zadavatele je, aby makléř byl odměňován za uvedené činnosti výhradně zadavatelem, nikoliv např. zprostředkovaně pojišťovnami.

*K otázce číslo 1) se vyjadřujeme přímo k jednotlivým bodům, kterých se dotaz týká.*

- a) komplexní identifikace a ohodnocení rizik (riziková správa)

*Považujeme za zpracované (původní materiály, výsledky a výstupy by byly pouze aktualizovány, a to v součinnosti se zadavatelem), aktualizací (roční) hodnocení rizik (v případě prodeje majetku či nové investice) je prováděno standardně, a to v rámci celkové paušální odměny.*

- b) vyhodnocení účelovosti a hospodárnosti stávajícího systému krytí rizik, vč. vyhodnocení účinnosti fungování tzv. Fondu krytí škod

*Považujeme za zpracované, bez nároku na odměnu.*

- c) revize koncepce (pojistná strategie)

*Finální pojistná strategie musí být jednoznačně akceptována zadavatelem. Považujeme za zpracovaný návrh pojistné strategie, včetně rozdělení na samopojištění (prostřednictvím Fondu krytí škod, komerčního pojištění (především pro pojistná rizika, která nejsou Fondem kryta, pojištění tzv. nadměrku apod.) Aktualizace, upřesnění, finální návrh (zařazení do rámcových smluv – v případě volby zadavatele, zvláštní ujednání, rušení výluk pojišťoven apod.) – prováděno standardně, a to v rámci celkové paušální odměny.*

- d) zpracování odborné části zadávací dokumentace pro veřejnou zakázku(y) na pojistitele a další případné spolupůsobení v rámci zadávacího(ch) řízení na pojistitele v mezích zákona o zadávání veřejných zakázek

*Ocenění závisí na požadovaném rozsahu konkrétních činností, a to vzhledem k finálnímu rozhodnutí zadavatele. Stručný popis činností v jednotlivých fázích VZ viz níže a stupeň využití těchto služeb stran zadavatele, má zásadní vliv na cenu této služby.*



*Stručný popis činností spojených s realizací VZ – Přípravná fáze:*

- *Návrh odpovídajícího režimu pro zadávací řízení v souladu se zákonnými předpisy*
- *Tvorba harmonogramu a termínového kalendáře*
- *Tvorba a odeslání výzvy*
- *Stanovení předpokládané hodnoty veřejné zakázky*
- *Stanovení kvalifikačních a hodnotících kritérií*
- *Komplexní zpracování zadávací dokumentace, včetně obchodních podmínek*
- *Příprava pojistně technické části VZ*
- *Příprava dílčích příloh – řešení pojistného zájmu, dotazníky a rizikové informace*

*Stručný popis činností spojených s realizací VZ – Fáze průběhu VZ:*

- *Podpora administrace v průběhu veřejné zakázky, evidence veškerých souvisejících aktivit*
- *Příprava odpovědí na dotazy dodavatelů*
- *Komunikace s dodavateli*
- *Sledování lhůt*

*Stručný popis činností spojených s realizací VZ – Fáze vyhodnocení VZ:*

- *Ověření splnění veškerých požadavků zadávací dokumentace*
- *Odborná pomoc při jednáních hodnotící komise*
- *Příprava hodnotících dokumentů*
- *Stanovení nejvýhodnější nabídky*
- *Příprava zápisu hodnotící komise*
- *Příprava dokumentů pro zveřejnění v registru smluv*

*Další kritéria ovlivňující odměnu:*

- *finální počet subjektů*
- *počet realizovaných VZ*
- *dělení VZ na části dle například druhů pojištění atd.*
- *realizovaný způsob řízení (nadlimitní atd.)*
- *realizace předběžných tržních konzultací (četnost těchto řízení)*
- *komplikovanost pojistných produktů a jejich vyhodnocení (členění do vrstev krytí, meziproductové provazby a navazující krytí atd.)*
- *volba komerčního pojištění: jednotlivé pojistné smlouvy vs. rámcové smlouvy*
- *finální rozhodnutí, týkající se pojistných rizik, která budou kryta z Fondu krytí škod (vliv na poptávané komerční pojištění*
- *apod.*

*Na základě těchto kritérií je následně stanovena výše požadované odměny.*

- e) spolupráce při uzavření pojistných smluv u pojistitele vybraného zadavatelem a následná správa těchto smluv pro zadavatele, jakož i spolupráce při ukončení stávajících pojistných smluv, které (zejména dle doporučení makléře) bude vhodné ukončit

*Prováděno standardně, a to v rámci celkové paušální odměny.*

- f) asistence zadavateli při likvidaci pojistných událostí (pomoc při uplatňování práv ze spravovaných smluv)

*Část odměny je obsažena v celkové paušální odměně, u pojistných událostí se pak dále účtuje dohodnutá částka za každou uzavřenou (vyplacenou) pojistnou událost.*

- g) přípravy podkladů pro odškodnění z tzv. Fondu krytí škod

*Část odměny je obsažena v celkové paušální odměně, u pojistných událostí se pak dále účtuje dohodnutá částka za každou administrovanou pojistnou událost.*

- h) provádění aktualizací pojištění dle požadavků zadavatele

*Prováděno standardně, a to v rámci celkové paušální odměny. Týká se aktualizací pojištění v průběhu pojistného roku i aktualizací po skončení pojistného roku.*

- i) průběžná kontrolní činnost

*Prováděno standardně, a to v rámci celkové paušální odměny. Pokud je pod pojmem průběžná kontrolní činnost obsažena běžná spolupráce se zadavatelem týkající se správy pojištění.*

## **2. Jakou celkovou výši odměny na Vaší straně (bez ohledu na způsob jejího výpočtu) lze orientačně očekávat za 4 roky plnění smlouvy s makléřem ve výše uvedeném rozsahu?**

*Výše odměny by mohla být stanovena měsíční paušální částkou a jednotkovou cenou za řešené pojistné události (jak z Fondu krytí škod, tak z komerčního pojištění). Lze zde odhadovat počet hodin nutných pro správu a ten následně násobit hodinovou sazbou. Tento model může následně vést k vytvoření minimálního paušálu, který lze v průběhu modifikovat dle potřeb zadavatele a konfrontovat jej s aktuálním počtem hodin faktického servisu.*

*Nyní předpokládáme, že se cena za 4 roky plnění smlouvy bude pohybovat v rozmezí režimu podlimitní veřejné zakázky.*

3. Je možné, aby součástí nabídky byla cena (odměna) za výkon činnosti makléře ve vztahu k jedné městské části? Jaké informace jsou nezbytné, aby taková cena (odměna) mohla být zkalkulována (např. objem majetku, počet obyvatel atp.)? Zadavatel uvedené požaduje s ohledem na to, že okruh městských částí, které by byly zahrnuty pod činnost makléře, může být proměnlivý (může narůstat), tedy požaduje informace, na základě, kterých by bylo možné definovat dopředu (již v nabídce) například jednu paušální odměnu či způsob jejího určení za každou jednotlivou městskou část, která by pod správu přistoupila.

*Relevantní procentuální část měsíční paušální částky a jednotková cena za řešené pojistné události (jak z Fondu krytí škod, tak z komerčního pojištění). Veškeré adresné činnosti vázané k požadavkům jednotlivých městských částí lze také kalkulovat prostřednictvím hodinových sazeb, které je možné adresně přeučtovat.*

4. Jaké podklady a informace ze strany zadavatele jsou dle Vašeho mínění potřebné pro podrobné zpracování nabídky na veřejnou zakázku a nacenění služeb?

- konečný seznam subjektů – pokud je rozdílný od zaslaných informací, které byly přílohou této výzvy*
- aktualizace kontaktních údajů*
- podepsané plné moci (pro potřebu vyžádání aktuálních pojistných smluv, údajů o škodách od pojistitele atd.)*
- odhadovaná časová náročnost servisu (pokud bude vyjadřována hodinovou sazbou)*
- počet likvidovaných škod a jejich časová náročnost*
- počet hodin nutných pro poradenství*
- členění odměny makléře (pokud to bude nutné)*
- administrativní náročnost rozpočítávání nákladů na jednotlivé aktéry v pojištění (pokud to bude nutné)*

5. Jakou lhůtu plnění byste předpokládali u plnění sub a) až d) výše, tj. nutnou lhůtu pro analýzu a doporučení před zahájením zadávacího(ch) řízení na výběr pojistitele? Jakou orientační odměnu byste za uvedené činnosti požadovali, pokud by byla realizována jen tato část plnění?

- a) komplexní identifikace a ohodnocení rizik (riziková správa)
- b) vyhodnocení účelovosti a hospodárnosti stávajícího systému krytí rizik, vč. vyhodnocení účinnosti fungování tzv. Fondu krytí škod
- c) revize koncepce (pojistná strategie)

*Výše uvedené body jsou naší společností již zpracovány, předpokládaná lhůta plnění není naší společností stanovena – není nutná, potřebné další kroky lze provádět ihned.*

- d) zpracování odborné části zadávací dokumentace pro veřejnou zakázku(y) na pojistitele a další případné spolupůsobení v rámci zadávacího(ch) řízení na pojistitele v mezích zákona o zadávání veřejných zakázek

*Lhůta plnění závisí na rychlosti a kompetentním přístupu kontaktních osob zadavatele. S přípravou veřejné zakázky souvisí již zmíněné činnosti uvedeny výše:*

*Po dodání potřebných aktualizovaných informací je relevantní lhůta plnění pro přípravu zadání veřejné zakázky termín dodání veškerých požadovaných informací a dokumentů + 21 dní (doba nutná pro vyžádání a získání podkladů od pojišťoven. Lhůta přípravy podkladů za naši společnost může být jedním z kritérií hodnocení této oblasti.*

*Ocenění závisí na požadovaném rozsahu konkrétních činností, a to vzhledem k finálnímu rozhodnutí zadavatele. Příklad kritérií ovlivňující odměnu:*

- *volba komerčního pojištění: jednotlivé pojistné smlouvy vs. rámcové smlouvy*
- *finální rozhodnutí, týkající se pojistných rizik, která budou kryta z Fondu krytí škod (vliv na poptávané komerční pojištění*
- *apod.*

*Na základě těchto kritérií je následně stanovena výše požadované odměny.*

**6. Jaká konkrétní kritéria kvalifikace byste doporučovali pro garanci plnění kvalifikovaným dodavatelem s ohledem na objem požadovaných činností?**

*Doporučujeme použít standardní model kritérií:*

**Základní způsobilost**

- a) *výpis z evidence Rejstříku trestů ve vztahu k § 74 odst. 1 písm. a) zákona,*
- b) *potvrzení příslušného finančního úřadu ve vztahu k § 74 odst. 1 písm. b) zákona,*
- c) *písemné čestné prohlášení ve vztahu ke spotřební dani ve vztahu k § 74 odst. 1 písm. b) zákona,*
- d) *písemné čestné prohlášení ve vztahu k § 74 odst. 1 písm. c) zákona,*
- e) *potvrzení příslušné okresní správy sociálního zabezpečení ve vztahu k § 74 odst. 1 písm. d) zákona,*
- f) *výpis z obchodního rejstříku, nebo předložení písemného čestného prohlášení v případě, že není v obchodním rejstříku zapsán, ve vztahu k § 74 odst. 1 písm. e) zákona.*

*Je-li dodavatelem právnická osoba, musí podmínku podle písm. a) splňovat tato právnická osoba a zároveň každý člen statutárního orgánu. Je-li členem statutárního orgánu dodavatele právnická osoba, musí podmínku podle písm. a) splňovat*

- tato právnická osoba,
- každý člen statutárního orgánu této právnické osoby a
- osoba zastupující tuto právnickou osobu v statutárním orgánu dodavatele.

### **Profesní způsobilost**

*Splnění profesní způsobilosti prokáže dodavatel, který předloží:*

- dle ust. § 77 odst. 1 ZZVZ

*ve vztahu k České republice výpis z obchodního rejstříku nebo z jiné obdobné evidence, pokud jiný právní předpis zápis do takové evidence vyžaduje.*

- dle ust. § 77 odst. 2 písm. c) ZZVZ

*Zadavatel požaduje, aby dodavatel předložil doklad, že je oprávněn podnikat v rozsahu odpovídajícímu předmětu veřejné zakázky, a to předložením výpisu z registru vedeného Českou národní bankou obsahujícího údaj o oprávnění k činnosti samostatného zprostředkovatele dle zákona č. 170/2018 Sb. o distribuci pojištění a zajištění.*

### **Technická kvalifikace**

*Splnění technické kvalifikace prokáže dodavatel, který předloží:*

- dle ust. § 79 odst. 2 písm. b) ZZVZ

*Seznam významných služeb realizovaných za posledních 5 let před zahájením zadávacího řízení vč. uvedení ceny a doby jejich poskytnutí a identifikace objednatele a to minimálně:*

*3 významné služby, ve kterých dodavatel zpracoval odbornou část zadávací dokumentace pro veřejnou zakázku na pojištění pro zákazníky podobné zadavateli.*

*3 významné služby, ve kterých dodavatel zpracoval analýzu rizika a návrh pojistného programu, na jehož základě došlo k uzavření pojistné smlouvy se Zákazníkem podobným zadavateli, přitom roční pojistné z uvedené pojistné smlouvy bylo 5 nebo více miliónů Kč bez DPH a zároveň pro nejméně 2 z těchto Zákazníků podobných zadavateli organizoval centralizaci pojištění, která spočívala ve sjednocení pojistných smluv.*

*3 významné služby spočívající ve správě pojistných smluv pro Zákazníky podobné zadavateli.*

*Zadavatel uvádí, že dobu delší než poslední 3 roky před zahájením zadávacího řízení stanovuje z toho důvodu, že dle výsledků předběžných tržních konzultací je to nezbytné pro zajištění přiměřené úrovně hospodářské soutěže, neboť v období posledních 3 roků nebyl realizován dostatečný počet obdobných zakázek.*

*Zadavatel pro jednoznačnost uvádí, že dobu posledních 5 let před zahájením zadávacího řízení bude považovat za splněnou, pokud v této době byla uzavřena smlouva na základě dodavatelem zpracované analýzy rizika a pojistného programu*

- *dle ust. § 79 odst. 2 písm. c) ZZVZ*

*Seznam osob, které se budou podílet na plnění veřejné zakázky*

*Dodavatel dále v souladu s § 79 odst. 2 písm. c) ZZVZ předloží jmenný seznam nejméně 6 osob, které se budou podílet na plnění veřejné zakázky, bez ohledu na to, zda jde o zaměstnance dodavatele nebo osoby v jiném vztahu k dodavateli (realizační tým). Specifikuje prostřednictvím profesního CV: vzdělání, profesní zkušenosti s obdobnou realizací, určí pozici v pracovním týmu pro zadavatele.*

**7. Jaký konkrétní způsob hodnocení a hodnotící kritéria byste doporučili v rámci zákonných možností hodnocení kvality nabízených služeb pojišťovacího makléře, pokud by zadavatel nepřistoupil k hodnocení pouze na základě kritéria nejnižší ceny?**

*Doporučujeme hodnocení nabídek na základě nejvýhodnějšího poměru nabídkové ceny a kvality. Nabídky budou hodnoceny dle následujících dílčích kritérií hodnocení, kterým jsou přiřazeny následující procentuální váhy:*

- |   |             |
|---|-------------|
| • <i>Koncepce poskytování služeb</i>                  | <i>50 %</i> |
| • <i>Zkušenosti a kvalita členů Realizačního týmu</i> | <i>20 %</i> |
| • <i>Cena služby</i>                                  | <i>30 %</i> |

#### **Koncepce poskytování služeb**

*Dodavatelé v nabídce zpracují Koncepci poskytování služeb (dále jen „koncepce“), rozdělenou dále do jednotlivých témat viz níže. Jednotlivé koncepce mají představovat podrobnější popis způsobu poskytování služeb. Koncepce vybraného dodavatele se pak stane nedílnou součástí smlouvy na veřejnou zakázku. Koncepce nesmí být v rozporu s obecně závaznými právními předpisy ani s minimálními požadavky na služby vymezenými v předloze smlouvy na veřejnou zakázku.*

*Při hodnocení bude zadavatel ke koncepci přistupovat s následujícími preferencemi:*

*a) nejlépe bude hodnocena taková koncepce, která povede k maximálnímu naplnění účelu veřejné zakázky*

*b) chtějí-li dodavatelé dosáhnout na maximální počet bodů, musí jejich koncepce obsahovat stručný, ale výstižný popis všech uvedených témat.*

*Každé jednotlivé téma koncepce bude hodnoceno dle následující bodové stupnice:*

*Slovní hodnocení*

*(míry, jakou koncepce v konkrétním tématu povede k naplnění účelu veřejné zakázky)*

*Body*

*odpovídá maximálně 10*

*odpovídá velmi dobře 8*

*odpovídá dostatečně 6*

*odpovídá minimálně 1*

*Za každé vypracované téma koncepce získá dodavatel max. 10 bodů, celkově tak může dodavatel získat až xy bodů. V případě, že některé z témat koncepce nebude vypracované, získá dodavatel automaticky 1 bod.*

*Předpokládaná témata:*

- *Způsob zpracování koncepce a návrh pojistného programu*
- *Způsob správy pojistných smluv*
- *Způsob spolupráce při likvidaci pojistných událostí*
- *Způsob komunikace*
- *apod.*

*Anonymita*

*V zájmu zajištění maximální objektivity hodnocení zadavatel doporučuje, aby dodavatel dokumenty s jednotlivými tématy koncepce zpracoval zcela anonymně; neměl by v nich identifikovat sebe, své členy Realizačního týmu a ani jiné klíčové pracovníky.*

*Budou-li dokumenty s jednotlivými tématy koncepce přesto identifikační údaje obsahovat, zajistí zadavatel, aby byly k hodnocení předloženy tak, že identifikační údaje nebudou čitelné.*

*Zadavatel pro jednoznačnost uvádí, že anonymita se týká pouze dokumentů s jednotlivými tématy koncepce, nikoliv např. dokumentů předkládaných v rámci hodnocení zkušeností a kvality členů Realizačního týmu.*

### **Zkušenosti a kvalita členů Realizačního týmu**

*Dodavatel popíše a zdůvodní složení, způsob řízení, organizaci a koordinaci poskytování služeb prostřednictvím Realizačního týmu, a to včetně způsobu zajištění zastupitelnosti a operativy v případě nutnosti nahrazení, příp. dalšího posílení Realizačního týmu. Dodavatel zároveň všechny jím uváděné informace vztáhne k účelu veřejné zakázky a popíše, jakým způsobem jím uváděný postup přispěje k naplnění účelu veřejné zakázky a k naplnění jednotlivých projektových cílů zadavatele. Dodavatel přiloží profesní CV ke všem členům realizačního týmu.*

### **Cena služby (pokud není pevně stanovena)**

*Přidělení bodového hodnocení v závislosti max. počet bodů = nejnižší nabízená cena = 20 % procentuální váhy atd.*

V Brně dne 10. 1. 2020

Barbora Vilišová

OK GROUP a.s.



Příloha číslo 1 - Seznam dotčených subjektů

Název	IČO	Kontaktní adresa	Městská část	Pojistitel	Číslo PS	Fond krytí škod ano/ne
<b>Bohunice - Městská část</b>		Dlouhá 3, 625 00	Bohunice	Kooperativa pojišťovna, a.s.	8603127762	ne
				Kooperativa pojišťovna, a.s.	8602966802	ne
				Kooperativa pojišťovna, a.s.	8602891472	ne
				Hasičská vzájemná pojišťovna, a.s.	0011687071	ne
				Hasičská vzájemná pojišťovna, a.s.	0004342074	ne
<b>Brněnské vodárny a kanalizace, a.s.</b>	46347275	Pisárcká 555/1a	Pisárky	Česká pojišťovna, a.s.	7065512812	ne
				Česká pojišťovna, a.s.	7065409718	ne
				Česká pojišťovna, a.s.	7065760412	ne
				Colonnade	3321029418	ne
				Colonnade	2310064518	ne
				Colonnade	2320064718	ne
				Colonnade	2303064618	ne
				Colonnade	CZFRNA17820-118	ne
				Česká pojišťovna, a.s.	1780110616	ne
				Česká pojišťovna, a.s.	1877176810	ne
<b>Bystrc - Městská část</b>		Nám. 28. dubna 60, 635 00	Bystrc	Kooperativa pojišťovna, a.s.	8602885053	ne
				Kooperativa pojišťovna, a.s.	7720280075	ne
				UNIQA pojišťovna, a.s.	4113141041	ne
<b>Centrum experimentálního divadla</b>	00400921	Zelný trh 9	MMB	Allianz pojišťovna, a.s.	736199693	ne
<b>Centrum sociálních služeb</b>	70887039	Sejkorova 2723/6	MMB	Česká pojišťovna, a.s.	7914082812	ano
				Česká pojišťovna, a.s.	2565481316	ano
				Česká pojišťovna, a.s.	4864105015	ano
<b>Divadlo Radost</b>	00489123	Bratislavská 216/32	MMB	UNIQA pojišťovna, a.s.	2739308839	ne
				UNIQA pojišťovna, a.s.	2737308831	ne
				ČSOB pojišťovna, a.s.	6111160870	ne
				ČSOB pojišťovna, a.s.	6110600993	ne
				ČSOB pojišťovna, a.s.	8040824611	ne
				Kooperativa pojišťovna, a.s.	6282142513	ne
				Kooperativa pojišťovna, a.s.	6282142492	ne
				Kooperativa pojišťovna, a.s.	6979807415	ne
<b>Domov pro seniory Foltýnova</b>	70887055	Foltýnova 1008/21	MMB	Česká pojišťovna, a.s.	82924916-17	ano
				Česká pojišťovna, a.s.a	82396968-19	ano
				Česká pojišťovna, a.s.	18741064-16	ano
				Česká pojišťovna, a.s.	18251103-16	ano
				Česká pojišťovna, a.s.	79611150-19	ano
<b>Domov pro seniory Holásecká</b>	75145189	Holásecká 33	MMB	ČSOB pojišťovna, a.s.	8058886018 (D3)	ano
				Allianz pojišťovna, a.s.	728330956	ano
				UNIQA pojišťovna, a.s.	4633422761	ano
<b>Domov pro seniory Kociánka</b>	70887284	Kociánka 1/8	MMB	UNIQA pojišťovna, a.s.	3610124030	ne
				UNIQA pojišťovna, a.s.	2815206523	ne
				UNIQA pojišťovna, a.s.	4132326276	ne
				UNIQA pojišťovna, a.s.	4333150470	ne

Název	IČO	Kontaktní adresa	Městská část	Pojistitel	Číslo PS	Fond krytí škod ano/ne
				UNIQA pojišťovna, a.s.	4733500095	ne
<b>Domov pro seniory Koniklecova</b>	70887047	Koniklecova 442/1	MMB	Česká pojišťovna, a.s.	39478433-16	ano
				Česká pojišťovna, a.s.	83758607-12	ano
				Česká pojišťovna, a.s.	23744040-16	ano
				Česká pojišťovna, a.s.	40476779-15	ano
<b>Domov pro seniory Kosmonautů</b>	70887209	Kosmanutů 548/21	MMB	Česká pojišťovna, a.s.	85473723-13	ano
				Kooperativa pojišťovna, a.s.	6299743850	ano
				Kooperativa pojišťovna, a.s.	6299743964	ano
<b>Domov pro seniory Mikuláškovo nám.</b>	71155988	Mikuláškovo nám. 706/20	MMB	Česká pojišťovna, a.s.	8076110915	ano
				Kooperativa pojišťovna, a.s.	7100422639	ano
				Kooperativa pojišťovna, a.s.	6286146036	ano
				Kooperativa pojišťovna, a.s.	6272485838	ano
<b>Domov pro seniory Nopova</b>	70887314	Nopova 128/96	MMB	Česká pojišťovna, a.s.	79002422-14	ne
				UNIQA pojišťovna, a.s.	4934005526	ne
				Česká podnikatelská pojišťovna, a.s.	3227204070	ne
<b>Domov pro seniory Okružní</b>	70887250	Okružní 832/29	MMB	Česká pojišťovna, a.s.	78715502-28	ano
				Česká pojišťovna, a.s.	37274032-17	ano
				Česká pojišťovna, a.s.	83728406-14	ano
				Česká pojišťovna, a.s.	18612394-14	ano
<b>Domov pro seniory Podpěrova</b>	70887233	Podpěrova 501/4	MMB	UNIQA pojišťovna, a.s.	3610111070	ano
				UNIQA pojišťovna, a.s.	2812210976	ano
				Česká pojišťovna, a.s.	24186417-13	ano
				Česká podnikatelská pojišťovna, a.s.	3213786926	ano
				neuvedeno	4000047031	ano
<b>Domov pro seniory Věstonická</b>	70887292	Věstonická 4304/1	MMB	Generali pojišťovna, a.s.	1504702273	ne
				UNIQA pojišťovna, a.s.	4633753838	ne
				UNIQA pojišťovna, a.s.	4033703686	ne
<b>Domov pro seniory Vychodilova</b>	70887276	Vychodilova 3077/20	MMB	Česká pojišťovna, a.s.	78775493-17	ano
				Česká pojišťovna, a.s.	88731504-10	ano
				Kooperativa pojišťovna, a.s.	6085242388	ano
				Česká pojišťovna, a.s.	88714472-28	ano
				Kooperativa pojišťovna, a.s.	6312895883	ano
<b>DROM romské středisko</b>	70892181	Hvězdová 906/9	MMB	Česká podnikatelská pojišťovna, a.s.	0022781544	ne
<b>Dům umění města Brna</b>	00101486	Malinovského nám. 652/2	MMB	Česká pojišťovna, a.s.	397081172-10	ano
				Česká pojišťovna, a.s.	84796945-12	ano
				Kooperativa pojišťovna, a.s.	6282912477	ano
<b>Filharmonie města Brna</b>	0094897	Komenského nám. 534/8	MMB	Kooperativa pojišťovna, a.s.	7720980521	ano
				Kooperativa pojišťovna, a.s.	7720992940	ano
				Kooperativa pojišťovna, a.s.	8059244910	ano
				Kooperativa pojišťovna, a.s.	6295436617	ano
				UNIQA pojišťovna, a.s.	4719104486	ano
<b>Hvězdárna a planetárium Brno</b>	00101443	Kraví hora 522/2	MMB	ČSOB pojišťovna, a.s.	8068400915	ano
<b>Chovánek - dětské centrum rodinného typu</b>	48512486	Vejrostova 1361/8	MMB	Kooperativa pojišťovna, a.s.	8603213200	ano
				Kooperativa pojišťovna, a.s.	8603350971	ano
				Kooperativa pojišťovna, a.s.	6348453067	ano

Název	IČO	Kontaktní adresa	Městská část	Pojistitel	Číslo PS	Fond krytí škod ano/ne
				Česká podnikatelská pojišťovna, a.s.	5555330659	ano
				Česká podnikatelská pojišťovna, a.s.	5555330460	ano
				Česká podnikatelská pojišťovna, a.s.	5555330390	ano
				Kooperativa pojišťovna, a.s.	6348453067	ano
Ivanovice - Městská část		Mácova 3, 621 00	Ivanovice	ČSOB pojišťovna, a.s.	8040153612	ne
				Česká pojišťovna, a.s.	74427898-16	ne
				Česká pojišťovna, a.s.	74427899-12	ne
				ČSOB pojišťovna, a.s.	6136291854	ne
				ČSOB pojišťovna, a.s.	28275721	ne
				Direct pojišťovna, a.s.	2019380432	ne
Jih - Městská část		Mariánské nám.13, 617 00	Jih	Kooperativa pojišťovna, a.s.	8603237645	ano
				Kooperativa pojišťovna, a.s.	8603157650	ano
				Kooperativa pojišťovna, a.s.	7720597231 (D4)	ano
				Kooperativa pojišťovna, a.s.	6267039892	ano
				Kooperativa pojišťovna, a.s.	6375927926	ano
Jundrov - Městská část		Veslařská 56, 637 00	Jundrov	Kooperativa pojišťovna, a.s.	7100776030	ano
Kancelář architekta města Brna	05128820	Zelný trh 331/13	MMB	Allianz pojišťovna, a.s.	506625621	ne
Knihovna Jiřího Mahena	00101494	Koblišná 4	MMB	Kooperativa pojišťovna, a.s.	8602692095	ano
				Kooperativa pojišťovna, a.s.	8602685874 (D1, D2)	ano
				Kooperativa pojišťovna, a.s.	8602652693 (D1)	ano
				Česká pojišťovna, a.s.	77217488-17	ano
				Česká pojišťovna, a.s.	54980885-13	ano
				Česká pojišťovna, a.s.	65216360-16	ano
				Česká pojišťovna, a.s.	65242260-14	ano
				Česká pojišťovna, a.s.	65252607-18	ano
				Česká pojišťovna, a.s.	61037158-28	ano
				Kooperativa pojišťovna, a.s.	6266752370	ano
Kohoutovice - Městská část		Bašného 36, 623 00	Kohoutovice	Kooperativa pojišťovna, a.s.	7720395736	ano
Komín - Městská část		Vavřínecká 15, 624 00	Komín	Kooperativa pojišťovna, a.s.	7721043621	ano
				Česká pojišťovna, a.s.	19953037-13	ano
Koupaliště Brno - Jih	03565173	Mariánské náměstí 152/13	Komárov	Česká pojišťovna, a.s.	86330788-19	ne
				ČSOB pojišťovna, a.s.	0017083149	ne
				Kooperativa pojišťovna, a.s.	6325095981	ne
				Kooperativa pojišťovna, a.s.	6378521251	ne
Královo Pole - Městská část		Palackého tř. 59, 612 93	Královo Pole	Česká pojišťovna, a.s.	23249812-17	ano
				Česká pojišťovna, a.s.	50813672-15	ano
				Česká pojišťovna, a.s.	85507378-16	ano
				Česká pojišťovna, a.s.	50993944-12	ano
				Česká pojišťovna, a.s.	50996919-11	ano
				Česká pojišťovna, a.s.	50995789-18	ano
				Česká pojišťovna, a.s.	50996469-18	ano
				Česká pojišťovna, a.s.	50439890-18	ano
				Česká pojišťovna, a.s.	26986274-17	ano
				Česká pojišťovna, a.s.	51008584-17	ano
				Česká pojišťovna, a.s.	53159974-12	ano

Název	IČO	Kontaktní adresa	Městská část	Pojistitel	Číslo PS	Fond krytí škod ano/ne
				Česká pojišťovna, a.s.	32613407-15	ano
				Česká pojišťovna, a.s.	48518660-15	ano
				Česká pojišťovna, a.s.	53159997-17	ano
				Česká pojišťovna, a.s.	53437492-19	ano
				Česká pojišťovna, a.s.	88751863-14	ano
				Česká pojišťovna, a.s.	48517850-11	ano
				Česká pojišťovna, a.s.	53267522-11	ano
				Česká pojišťovna, a.s.	53266814-16	ano
				Hasičská vzájemná pojišťovna, a.s.	0011-694-071	ano
Kulturní středisko Omega	00101524	Musilova 2a	Brno-sever	Kooperativa pojišťovna, a.s.	8603301473, D1, D2	ne
Kulturní, vzdělávací a informační centrum MČ Brno- Vinohrady	00400912	Mutěnická 4182/21	Vinohrady	Generali pojišťovna, a.s.	93115155159	ne
				Kooperativa pojišťovna, a.s.	7100713835	ne
Líšeň - Městská část		Jírova 2, 628 00	Líšeň	Kooperativa pojišťovna, a.s.	7720520695	ano
				Česká pojišťovna, a.s.	85284778-28	ano
				Česká pojišťovna, a.s.	4407337116	ano
				Kooperativa pojišťovna, a.s.	6266695580	ano
				Česká pojišťovna, a.s.	8691921-16	ano
				Česká pojišťovna, a.s.	88564835-13	ano
Masarykova základní škola a MŠ	49465091	Zemědělská 29	Brno-sever	Kooperativa pojišťovna, a.s.	100219227 (D2)	ne
Mateřská škola	71007822	Absolonova 20a	Komín	Kooperativa pojišťovna, a.s.	7100536445	ne
Mateřská škola	70869219	Bellova 2	Kohoutovice	Kooperativa pojišťovna, a.s.	88603139690	ne
Mateřská škola	70993980	Bieblova 25	Brno-sever	Kooperativa pojišťovna, a.s.	8603225268	ne
Mateřská škola	62156811	Bořetická 7	Vinohrady	Kooperativa pojišťovna, a.s.	8603301604	ne
Mateřská škola	70435944	Bosonožská 4	Starý Lískovec	Kooperativa pojišťovna, a.s.	7100047020	ne
				Kooperativa pojišťovna, a.s.	7100047358	ne
Mateřská škola	60556234	Božetěchova 65	Královo Pole	Generali pojišťovna, a.s.	153343718	ne
Mateřská škola	70994005	Brechtova 6	Brno-sever	Kooperativa pojišťovna, a.s.	7100536354	ne
				Kooperativa pojišťovna, a.s.	8602649180	ne
Mateřská škola	64328244	Bulharská 62	Královo Pole	Kooperativa pojišťovna, a.s.	8603313171	ne
Mateřská škola	64328481	Černopolní 3a	Královo Pole	Kooperativa pojišťovna, a.s.	7100523964	ne
Mateřská škola	64326187	Dobrovského 66	Královo Pole	Kooperativa pojišťovna, a.s.	8603332349	ne
Mateřská škola	70992100	Dubová 2	Jundrov	Kooperativa pojišťovna, a.s.	8603022370	ne
Mateřská škola	71012265	Hatě 19	Ivanovice	Kooperativa pojišťovna, a.s.	8602931584	ne
Mateřská škola	64328228	Herčíkova 12	Královo Pole	Kooperativa pojišťovna, a.s.	8603297699	ne
Mateřská škola	64328465	Herčíkova 21	Královo Pole	Kooperativa pojišťovna, a.s.	8603307074	ne
Mateřská škola	75024403	Hněvkovského 62	Brno-jih	Kooperativa pojišťovna, a.s.	8603137362	ne
Mateřská škola	70994579	Holásecká 11, Zapletalova 67	Tuřany	Kooperativa pojišťovna, a.s.	7100075841	ne
Mateřská škola	64331822	Chodská 15	Brno-sever	Kooperativa pojišťovna, a.s.	8602739631	ne
				Kooperativa pojišťovna, a.s.	8603200410	ne
Mateřská škola	60556161	Chodská 5	Královo Pole	Kooperativa pojišťovna, a.s.	8603203435	ne
Mateřská škola	70994064	Jugoslávská 70	Brno-sever	Kooperativa pojišťovna, a.s.	8603089296	ne
Mateřská škola	75024411	Klásterského 14	Brno-jih	Kooperativa pojišťovna, a.s.	8602970354	ne
Mateřská škola	70994081	Kohoutova 6	Brno-sever	Kooperativa pojišťovna, a.s.	7100356490	ne
Mateřská škola	70435995	Kosmonautů 2	Starý Lískovec	Kooperativa pojišťovna, a.s.	8602759101	ne
Mateřská škola	75024390	Kšírova 3	Brno-jih	Kooperativa pojišťovna, a.s.	8603128838	ne

Název	IČO	Kontaktní adresa	Městská část	Pojistitel	Číslo PS	Fond krytí škod ano/ne
Mateřská škola	49466011	Labská 7	Starý Liskovec	Kooperativa pojišťovna, a.s.	8602748265	ne
Mateřská škola	70869201	Libušina třída 29	Kohoutovice	Kooperativa pojišťovna, a.s.	8603139953	ne
Mateřská škola	70994129	Marie Majerové 14	Brno-sever	Kooperativa pojišťovna, a.s.	7100536412	ne
Mateřská škola	70994145	náměstí SNP 25a	Brno-sever	Kooperativa pojišťovna, a.s.	7100235380	ne
Mateřská škola	70435952	Oderská 2	Starý Liskovec	Kooperativa pojišťovna, a.s.	7100047030	ne
				Kooperativa pojišťovna, a.s.	8602726312	ne
Mateřská škola	62156942	Prušánecká 8	Vinohrady	Kooperativa pojišťovna, a.s.	87000242	ne
Mateřská škola	64328210	Purkyňova 21	Královo Pole	Kooperativa pojišťovna, a.s.	7100553535	ne
Mateřská škola	65767357	Řezáčova 3	Komín	Kooperativa pojišťovna, a.s.	7100306751 (D2)	ne
Mateřská škola	70994161	Slavičkova 1	Brno-sever	Kooperativa pojišťovna, a.s.	8603343790	ne
Mateřská škola	75024438	Slunná 25	Brno-jih	Kooperativa pojišťovna, a.s.	8603128539 (D1)	ne
Mateřská škola	70994196	Šrámkova 14	Brno-sever	Kooperativa pojišťovna, a.s.	8603116878	ne
Mateřská škola	75003902	Štolcova 51	MMB	Kooperativa pojišťovna, a.s.	7100307528	ne
Mateřská škola	70994200	Tišnovská 169	Brno-sever	Kooperativa pojišťovna, a.s.	7100536489	ne
Mateřská škola	70994625	U Lípy Svobody 3	Tuřany	Kooperativa pojišťovna, a.s.	7100075477	ne
Mateřská škola	70994617	V Aleji 2	Tuřany	Kooperativa pojišťovna, a.s.	7100075466	ne
Mateřská škola	64328295	Vackova 70	Královo Pole	Kooperativa pojišťovna, a.s.	8603297700	ano
Mateřská škola	62156802	Velkopavlovická 15	Vinohrady	Kooperativa pojišťovna, a.s.	8603298023 (D1)	ne
Mateřská škola	75007843	Veslařská 256	MMB	Kooperativa pojišťovna, a.s.	7100343601	ne
Mateřská škola	75024446	Záhumenice 1	Brno-jih	Kooperativa pojišťovna, a.s.	7100335261	ne
				Kooperativa pojišťovna, a.s.	8603124982	ne
Mateřská škola	75024420	Zelná 70	Brno-jih	Kooperativa pojišťovna, a.s.	8603128538	ne
Mateřská škola ADÉLKA	70872881	U Velké ceny 8	Kohoutovice	Kooperativa pojišťovna, a.s.	8603209311	ne
Mateřská škola KAMARÁD	70283907	Čtvrtě 3	Nový Liskovec	Kooperativa pojišťovna, a.s.	7100531190	ano
Mateřská škola Pomněnky	702 84 067	Oblá 51	Nový Liskovec	Kooperativa pojišťovna, a.s.	7100530223	ano
Mateřská škola Sněhurka	60555602	Bořetická 26	Vinohrady	Kooperativa pojišťovna, a.s.	7100341311 (D1)	ne
Mateřská škola VÁŽKA	70284199	Rybnická 45	Nový Liskovec	Kooperativa pojišťovna, a.s.	8602888603	ano
Městská část Brno - odbory magistrátu		Dominikánské náměstí 1	Brno	Česká pojišťovna, a.s.	77336796-16	neuvedeno
				Česká pojišťovna, a.s.	53847277-17	neuvedeno
				Česká pojišťovna, a.s.	25955539-17	neuvedeno
				Česká pojišťovna, a.s.	54874507-14	neuvedeno
				Česká pojišťovna, a.s.	54961372-19	neuvedeno
				Česká pojišťovna, a.s.	53438711-19	neuvedeno
				Česká pojišťovna, a.s.	79346411-19	neuvedeno
				Kooperativa pojišťovna, a.s.	6378895894	neuvedeno
				Kooperativa pojišťovna, a.s.	6378887739	neuvedeno
				Kooperativa pojišťovna, a.s.	6318998381	neuvedeno
				Kooperativa pojišťovna, a.s.	6318764563	neuvedeno
				Kooperativa pojišťovna, a.s.	6264446100	neuvedeno
				Kooperativa pojišťovna, a.s.	6256149041	neuvedeno
				Česká pojišťovna, a.s.	53546965-16	neuvedeno
				Česká pojišťovna, a.s.	50918783-16	neuvedeno
				Česká pojišťovna, a.s.	52457953-14	neuvedeno
				Česká pojišťovna, a.s.	54541609-14	neuvedeno
				Česká pojišťovna, a.s.	50918783-16	neuvedeno

Název	IČO	Kontaktní adresa	Městská část	Pojistitel	Číslo PS	Fond krytí škod ano/ne
				Česká pojišťovna, a.s.	40578334-11	neuvedeno
				Česká pojišťovna, a.s.	24674107-13	neuvedeno
				Česká pojišťovna, a.s.	37150322-19	neuvedeno
				Česká pojišťovna, a.s.	24674369-13	neuvedeno
				Česká pojišťovna, a.s.	54138045-17	neuvedeno
				Česká pojišťovna, a.s.	24674459-16	neuvedeno
				Česká pojišťovna, a.s.	39825030-10	neuvedeno
				Česká pojišťovna, a.s.	18705240-19	neuvedeno
				Česká pojišťovna, a.s.	52892991-17	neuvedeno
				Česká pojišťovna, a.s.	52457953-14	neuvedeno
				Česká pojišťovna, a.s.	88599772-28	neuvedeno
				Česká pojišťovna, a.s.	82410929-11	neuvedeno
				Česká pojišťovna, a.s.	82411024-12	neuvedeno
				Česká pojišťovna, a.s.	19626457-13	neuvedeno
				Česká pojišťovna, a.s.	82392104-16	neuvedeno
				Česká pojišťovna, a.s.	18926804-28	neuvedeno
				Česká pojišťovna, a.s.	18927831-10	neuvedeno
				Česká pojišťovna, a.s.	60151879-19	neuvedeno
				Česká pojišťovna, a.s.	40578185-10	neuvedeno
				Česká pojišťovna, a.s.	40577913-10	neuvedeno
				Česká pojišťovna, a.s.	81729405-10	neuvedeno
				Česká pojišťovna, a.s.	81729613-11	neuvedeno
				Česká pojišťovna, a.s.	19509026-18	neuvedeno
				Česká pojišťovna, a.s.	82411187-13	neuvedeno
				Česká pojišťovna, a.s.	81729124-13	neuvedeno
				Česká pojišťovna, a.s.	82411187-13	neuvedeno
				Česká pojišťovna, a.s.	82410929-11	neuvedeno
				Česká pojišťovna, a.s.	82411024-12	neuvedeno
				Česká pojišťovna, a.s.	40625403-16	neuvedeno
				Česká pojišťovna, a.s.	82411115-11	neuvedeno
				Česká pojišťovna, a.s.	18930710-14	neuvedeno
				Česká pojišťovna, a.s.	40616851-17	neuvedeno
				Česká pojišťovna, a.s.	63834726-13	neuvedeno
				Česká pojišťovna, a.s.	90706242-12	neuvedeno
				Česká pojišťovna, a.s.	82798414-15	neuvedeno
				Česká pojišťovna, a.s.	40692334-15	neuvedeno
				Česká pojišťovna, a.s.	88729514-14	neuvedeno
				Česká pojišťovna, a.s.	54138045-17	neuvedeno
				ERV Evropská pojišťovna, a.s.	2000087151	neuvedeno
				Generali pojišťovna, a.s.	neuvedeno	neuvedeno
				Česká pojišťovna, a.s.	83873843-14	neuvedeno
Městské divadlo Brno	00101397	Lidická 1863/16	MMB	ČSOB pojišťovna, a.s.	8058122513	ano
				Allianz pojišťovna, a.s.	503448326	ano
				Allianz pojišťovna, a.s.	736916983	ano
				Allianz pojišťovna, a.s.	725914486	ano
				Allianz pojišťovna, a.s.	718716961	ano

Název	IČO	Kontaktní adresa	Městská část	Pojistitel	Číslo PS	Fond krytí škod ano/ne
				Allianz pojišťovna, a.s.	725914490	ano
				Allianz pojišťovna, a.s.	718319033	ano
Muzeum Města Brna	00101427	Špilberk 210/1	MMB	ČSOB pojišťovna, a.s.	8068177319	ne
				ČSOB pojišťovna, a.s.	6900088856	ne
Národní divadlo Brno	00094820	Dvořákova 11	MMB	UNIQA pojišťovna, a.s.	2735319936	ne
				Allianz pojišťovna, a.s.	898074833	ne
Nemocnice Milosrdných bratří	48512478	Polní 3	MMB	Kooperativa pojišťovna, a.s.	8602681857	ano
				Kooperativa pojišťovna, a.s.	6286208250	ano
				Kooperativa pojišťovna, a.s.	6286208250	ano
				Kooperativa pojišťovna, a.s.	6378618387	ano
				Kooperativa pojišťovna, a.s.	6285591218	ano
Nový Lískovec - Městská část		Oblá 75 a, 634 00	Nová Lískovec	Kooperativa pojišťovna, a.s.	7100798044	ano
Sdružení zdravotnických zařízení II Brno	00344648	Zahradníková 2/8	MMB	ČSOB pojišťovna, a.s.	8057381513	ano
				Kooperativa pojišťovna, a.s.	8603388137	ano
				Česká pojišťovna, a.s.	23427608-15	ano
				ČSOB pojišťovna, a.s.	6131793172	ano
Sever - Městská část		Bratislavská 70, 601 47	Sever	Kooperativa pojišťovna, a.s.	7100676761	ne
				Kooperativa pojišťovna, a.s.	7720707340	ne
				Kooperativa pojišťovna, a.s.	6379667586	ne
				Kooperativa pojišťovna, a.s.	6378483785	ne
				Kooperativa pojišťovna, a.s.	6378331845	ne
				Kooperativa pojišťovna, a.s.	6377564209	ne
				Kooperativa pojišťovna, a.s.	6327397799	ne
				Kooperativa pojišťovna, a.s.	6327349260	ne
				Kooperativa pojišťovna, a.s.	6327349068	ne
				Kooperativa pojišťovna, a.s.	6327348591	ne
				Kooperativa pojišťovna, a.s.	6327348321	ne
				Kooperativa pojišťovna, a.s.	6327348081	ne
				Česká pojišťovna, a.s.	3224111747	ne
				Česká pojišťovna, a.s.	3224115149	ne
				Hasičská vzájemná pojišťovna, a.s.	0011689071	ne
				Kooperativa pojišťovna, a.s.	8603224633	ne
				Kooperativa pojišťovna, a.s.	8602896210	ne
				Kooperativa pojišťovna, a.s.	8603299564	ne
				Kooperativa pojišťovna, a.s.	7720893198	ne
				Generali pojišťovna, a.s.	9335155472	ne
Správa hřbitovů města Brna	62161598	Vídeňská 96	MMB	Kooperativa pojišťovna, a.s.	8603002430	ne
				Kooperativa pojišťovna, a.s.	6980340146	ne
Starý Lískovec - Městská část		Oderská 4, 625 00	Starý Lískovec	Kooperativa pojišťovna, a.s.	7720484472 (D4)	ano
				Kooperativa pojišťovna, a.s.	8603251362	ano
				Česká podnikatelská pojišťovna, a.s.	0010478752	ano
Statutární město Brno - Archiv		Přední 2	Černovice	Česká pojišťovna, a.s.	56149217-17	ne
Statutární město Brno - Kancelář Primátora		Dominikánské náměstí 1	Brno	Česká pojišťovna, a.s.	26959187-18	ne
Turistické informační centrum města Brna	00101460	Radnická 2-10	MMB	Česká pojišťovna, a.s.	54628316-14	ano
				Česká pojišťovna, a.s.	36693332-13	ano

Název	IČO	Kontaktní adresa	Městská část	Pojistitel	Číslo PS	Fond krytí škod ano/ne
				Česká pojišťovna, a.s.	85938453-16	ano
				Česká pojišťovna, a.s.	85755677-15	ano
				Česká pojišťovna, a.s.	83398399-19	ano
				Česká pojišťovna, a.s.	85781242-17	ano
				Česká pojišťovna, a.s.	53348654-28	ano
				Česká pojišťovna, a.s.	90729341-14	ano
				Česká pojišťovna, a.s.	54696621-13	ano
				UNIQA pojišťovna, a.s.	4033642235,	ano
Tuřany - Městská část		Tuřanské nám. 1, 620 00	Tuřany	Kooperativa pojišťovna, a.s.	8602805499	ano
				Generali pojišťovna, a.s.	9312383692	ano
Úrazová nemocnice v Brně	00209813	Ponávka 139/6	MMB	Allianz pojišťovna, a.s.	400040365	ano
Útěchov - Městská část		Adamovská 6, 644 00	Útěchov	Česká pojišťovna, a.s.	50382327-14	ne
				Česká pojišťovna, a.s.	86308383-19	ne
				Česká pojišťovna, a.s.	7705836-28	ne
				Kooperativa pojišťovna, a.s.	8602022958	ne
Veřejná zeleň města Brna	66161521	Kounicova 1013/16a	MMB	Kooperativa pojišťovna, a.s.	7720319374	ano
				Slavia pojišťovna, a.s.	2160011155	ano
				Česká pojišťovna, a.s.	40260982-15	ano
Vinohrady - Městská část		Velkopavlovická 25, 628 00	Vinohrady	Česká pojišťovna, a.s.	0019172320	ne
				Generali pojišťovna, a.s.	6144712871	ne
				Generali pojišťovna, a.s.	0644712986	ne
Waldorfská ZŠ a MŠ	75156237	Plovdivská 8	MMB	Kooperativa pojišťovna, a.s.	8602711805 (D4)	ne
Základní škola	70435839	Bednářova 28	Brno-jih	Kooperativa pojišťovna, a.s.	8602664452	ne
Základní škola	70829705	Blanenská 1	Jehnice	Česká podnikatelská pojišťovna, a.s.	neuveveno	ne
Základní škola	62156543	Bosonožská 9	Starý Lískovec	Kooperativa pojišťovna, a.s.	8603310921	ne
Základní škola	62157965	Botanická 70	Královo Pole	Kooperativa pojišťovna, a.s.	7100425659	ne
Základní škola	70919682	Čejkovická 10	MMB	Kooperativa pojišťovna, a.s.	7720978541	ne
Základní škola	62157116	Herčíkova 19	Královo Pole	Kooperativa pojišťovna, a.s.	8603333342	ne
Základní škola	49466615	Janouškova 2	Brno-sever	Kooperativa pojišťovna, a.s.	8603348304	ne
				Kooperativa pojišťovna, a.s.	8603011009	ne
				Kooperativa pojišťovna, a.s.	7100341253	ne
Základní škola	44994290	Jasanová 2	Jundrov	Kooperativa pojišťovna, a.s.	8603110197 (D1)	ano
Základní škola	48511226	Kamínky 5	Nový Lískovec	Česká pojišťovna, a.s.	86387820-18	ne
Základní škola	62157108	Košinova 22	Královo Pole	Kooperativa pojišťovna, a.s.	8603371623	ne
Základní škola	49465872	Labská 27	Starý Lískovec	Česká pojišťovna, a.s.	84952329-12	ne
				Česká pojišťovna, a.s.	56369897-13	ne
Základní škola	70944776	Měšťanská 21, Požární 1, Dvorecká 4	Tuřany	Pojišťovna České spořitelny, a.s.	302920642, D1, D2	ne
				Kooperativa pojišťovna, a.s.	7100642216	ne
Základní škola	60556102	Mutěnická 23, Bzenecká 23	Vinohrady	Kooperativa pojišťovna, a.s.	7100720193	ne
Základní škola	49466208	Otevřená 986/20a	Žebětín	Česká podnikatelská pojišťovna, a.s.	0020099550	ne
				Česká podnikatelská pojišťovna, a.s.	0016063635	ne
Základní škola	44994036	Pavlovská 16	Kohoutovice	Kooperativa pojišťovna, a.s.	7100406869	ne
Základní škola	62156969	Slovanské nám. 2	Královo Pole	Kooperativa pojišťovna, a.s.	7100307630	ano
Základní škola	48511927	Svážná 9	Nový Lískovec	Česká pojišťovna, a.s.	86385804-14	ano
				Česká pojišťovna, a.s.	52950132-12	ano



Název	IČO	Kontaktní adresa	Městská část	Pojistitel	Číslo PS	Fond krytí škod ano/ne
Základní škola	70867917	Tuháčkova 25	Brno -Jih	Kooperativa pojišťovna, a.s.	8603302905	ne
Základní škola a Mateřská škola	49466631	Blažkova 9	Brno-sever	Kooperativa pojišťovna, a.s.	7100341515	ne
Základní škola a Mateřská škola	62156632	Elišky Přemyslovny 10	Starý Lískovec	Kooperativa pojišťovna, a.s.	7100753431 (D1)	ne
Základní škola a Mateřská škola	48513245	Chalabalova 2	Kohoutovice	Kooperativa pojišťovna, a.s.	7100134667	ne
				Kooperativa pojišťovna, a.s.	8603313854	ne
Základní škola a Mateřská škola	49466623	Merhautova 37	Brno-sever	Kooperativa pojišťovna, a.s.	8602772673	ne
				Kooperativa pojišťovna, a.s.	8603209559	ne
Základní škola a Mateřská škola	49466607	Milénova 14	Brno-sever	Generali pojišťovna, a.s.	9335046077	ne
				Generali pojišťovna, a.s.	9315362092	ne
Základní škola a Mateřská škola	60555882	Pastviny 70	Komín	Kooperativa pojišťovna, a.s.	7100322462	ne
Základní škola a Mateřská škola	62157094	Staňkova 14	Královo Pole	Kooperativa pojišťovna, a.s.	8603089885	ne
Základní škola a Mateřská škola	70994218	Zeiberlichova 72/49	Brno-sever	Kooperativa pojišťovna, a.s.	7100536398	ne
Zoo a stanice zájmových činností	00101451	U Zoologické zahrady 46	MMB	Česká pojišťovna, a.s.	21881263-19	ano
				Česká pojišťovna, a.s.	19741775-18	ano
				Česká pojišťovna, a.s.	65247681-17	ano
				Česká pojišťovna, a.s.	18929385-16	ano
				Česká pojišťovna, a.s.	50946513-13	ano
				Česká pojišťovna, a.s.	85684035-10	ano
				Česká pojišťovna, a.s.	856841108 -17	ano
				Česká pojišťovna, a.s.	50946616 -18	ano
				Kooperativa pojišťovna, a.s.	6376205220	ano
				Kooperativa pojišťovna, a.s.	6376205300	ano
				Česká podnikatelská pojišťovna, a.s.	3228009041	ano
				Allianz pojišťovna, a.s.	400038371	ano
				Generali pojišťovna, a.s.	9538003408	ano
				Generali pojišťovna, a.s.	1107980136	ano
ZŠ J. A. Komenského a Mateřská škola	48512184	nám. Republiky 10	Brno-sever	UNIQA pojišťovna, a.s.	2735318612	ne
Žebětín - Městská část		Křivánkovo nám. 35, 641 00	Žebětín	Generali pojišťovna, a.s.	1530269347 (D6)	ano
				Kooperativa pojišťovna, a.s.	6373645159	ano
				Kooperativa pojišťovna, a.s.	6379103887	ano
				Kooperativa pojišťovna, a.s.	6277114788	ano
				Kooperativa pojišťovna, a.s.	6277114809	ano
				Kooperativa pojišťovna, a.s.	6373082430	ano
				Kooperativa pojišťovna, a.s.	6277535160	ano
				Kooperativa pojišťovna, a.s.	6239961484	ano
				Kooperativa pojišťovna, a.s.	6050391211	ano
				Kooperativa pojišťovna, a.s.	6050391246	ano